

727 SAILBAGS

Masque anti-postillon Instructions d'assemblage

Préliminaire

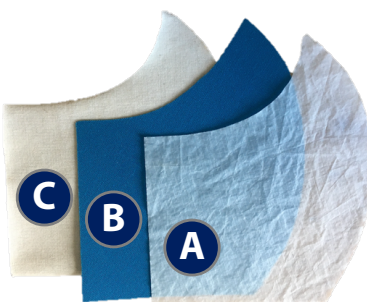
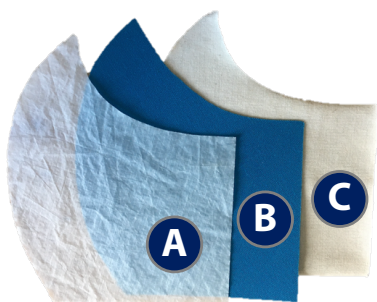
L'objectif de ce masque artisanal est de **protéger son entourage d'éventuels postillons**.

Sa première utilité sera d'équiper les enseignants de enfants de personnels de santé. Il n'a pas vocation à être utilisé en milieu médical en zone explicitement à risque.

Néanmoins, il convient au préalable à chaque activité impliquant leur manipulation de respecter les mesures sanitaires de circonstance, notamment le nettoyage intensif des mains et le port de masque si c'est possible. Avec toutes les réserves qui s'imposent, le virus ne semble rester actif que quelques heures (à priori 4 heures à l'air d'après plusieurs sources) sur le textile.



Pièces & Composition

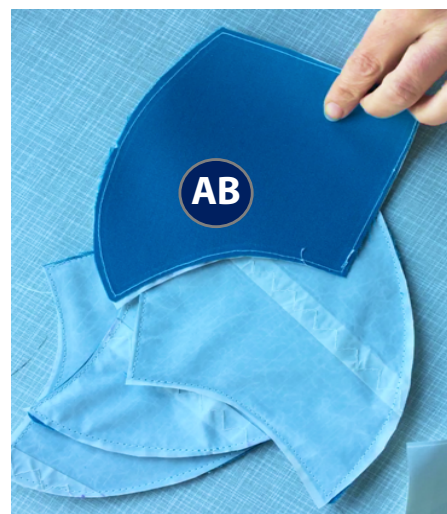
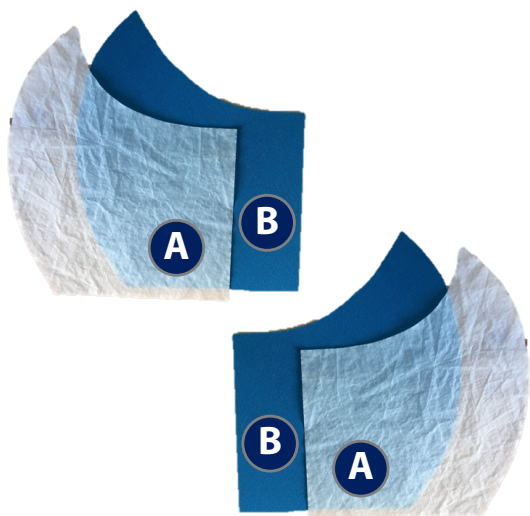


- A : 2 pièces en Voile de spinnaker recyclées
- B : 2 pièces de Toile de Taud en Acrylique (de couleur)
- C : 2 pièces de doublure Coton / Elastane
- D : Une longueur d'élastique plat de 65cm

- Pièce extérieure du masque
- Pièce intermédiaire de renfort /protection
- Pièce intérieure du masque / confort du visage
- Longueur à adapter selon la résistance de l'élastique

Assemblage A+B et B+A

Coudre les pièces A et B ensemble, en suivant tout le contour des pièces, à 2-3 mm du contour extérieur, pour obtenir deux ensembles : AB et BA.

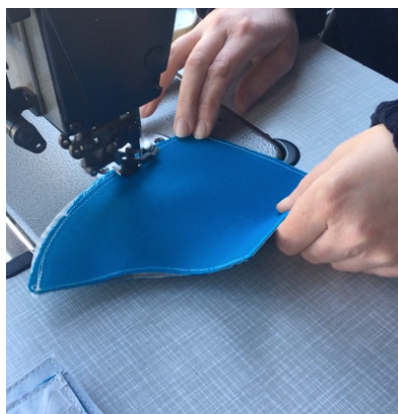
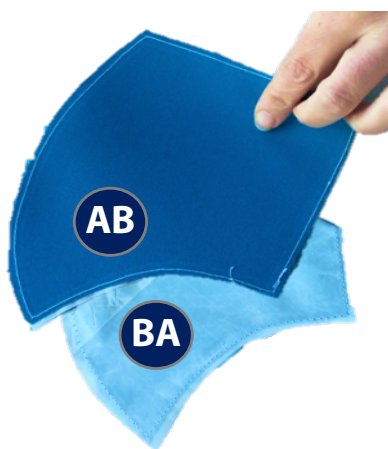


Assemblage AB+BA

Positionner les deux ensembles AB et BA l'un sur l'autre, face A contre face A.

Faire une couture en longeant le bord long, en suivant la couture initiale sur ce bord pour obtenir l'ensemble ABBA.

Puis recouper éventuellement le contour extérieur pour ajuster l'arrondi.



Vérifier l'assemblage en contrôlant la couture à l'intérieur de la composition ABBA.

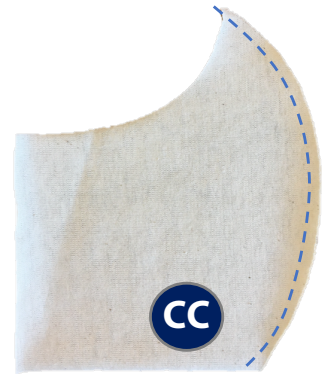
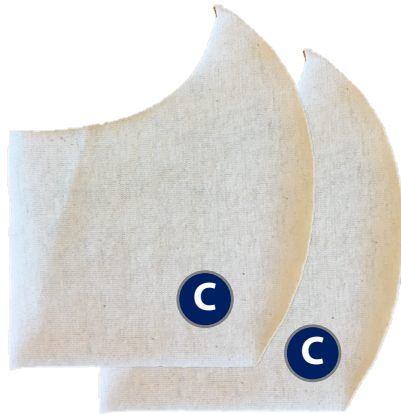


ABBA

Assemblage C+C

Repasser éventuellement les pièces C froissées.

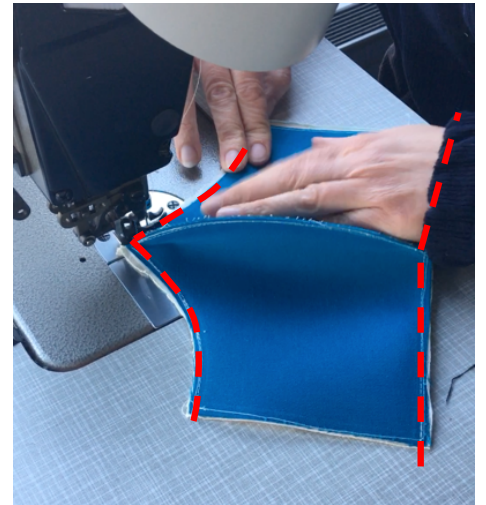
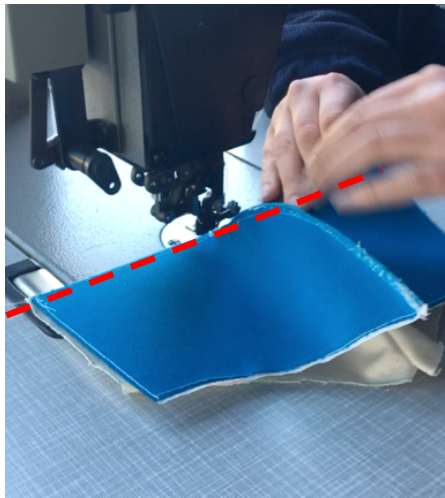
Superposer les 2 pièces C et les coudre ensemble uniquement sur le bord long.



Assemblage ABBA + CC

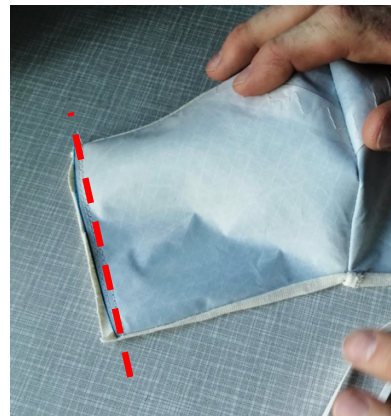
Positionner les deux ensembles ABBA et CC l'une sur l'autre, endroit contre endroit (avec les coutures centrales visibles depuis l'extérieur).

Puis coudre les deux grandes longueurs uniquement. Pas les côtés extérieurs.



Puis retourner l'ensemble ainsi formé.

Et faire une couture de fermeture à 2-3 mm du bord des deux petits côtés du masque.



Elastique et finitions

Recouper l'élastique à une longueur de 65 cm et le coudre au bout sur 2 cm environ



Positionner l'élastique à 2cm du bord extérieur du masque.

Rabattre les côtés sur l'élastique en veillant à ce qu'il puisse continuer de coulisser.

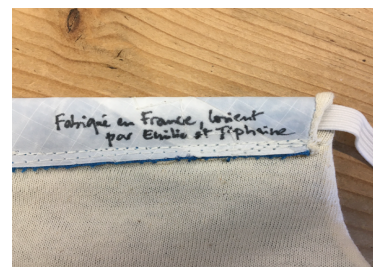
Coudre le passant ainsi formé.

Répéter l'opération de l'autre côté du masque.



BRAVO ! Vous avez réussi, vous êtes au top ! MERCI !!!

Avec un makeur fin indélébile
vous pouvez même signer votre confection,
ou mettre un petit mot (court) à l'utilisateur ;-)



Hygiène et emballage

Suspendez vos masques ainsi confectionnés à l'air pendant 4h avant de les ranger, avec des mains propres, **par sachet de 10 ou 5**, dans les sachets fournis, en ajoutant dans chaque sachet **une fiche « instruction d'utilisation »**.

Un doute, une question ?

N'hésitez pas, nous sommes là pour vous répondre : design@727sailbags.com

Envie de partager ?

Ce modèle n'est pas déposé, à partager bien entendu au plus grand nombre !

Si vous communiquez sur les réseaux sociaux, n'hésitez pas à nous taguer pour que nous puissions relayer vos publications.

727 SAILBAGS

Masque anti-postillon
Patronage

